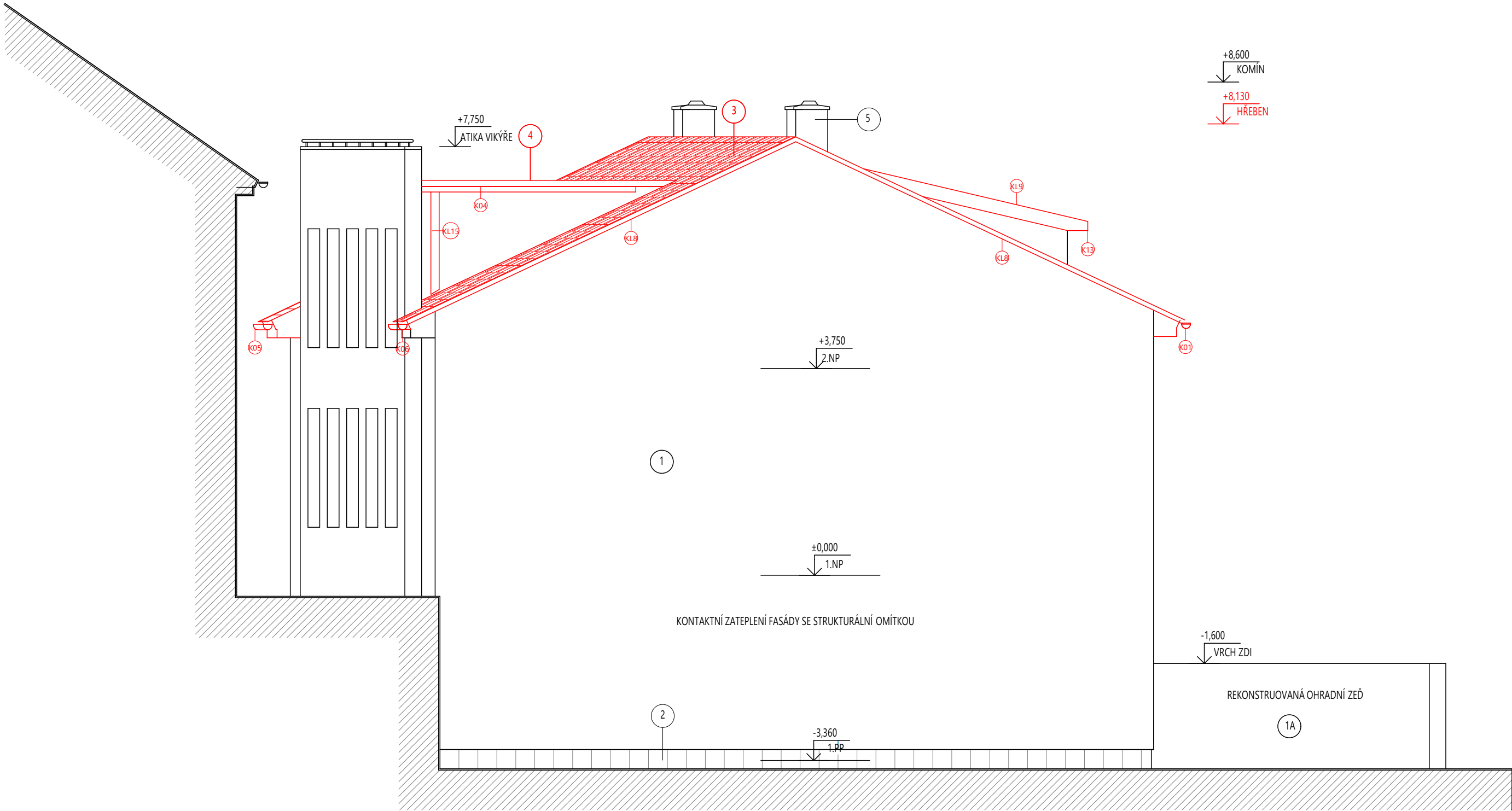


POHLED VÝCHODNÍ-NOVÉ



- LEGENDA KONSTRUKCÍ**
- STÁVAJÍCÍ KONSTRUKCE
 - BOURANÉ KONSTRUKCE
 - NOVÉ KONSTRUKCE

- LEGENDA POVRCHŮ**
- 1 KONTAKTNÍ ZATEPLENÍ FASÁDY SE STRUKTURÁLNÍ OMÍTKOU
 - 1A KONTAKTNÍ ZATEPLENÍ FASÁDY SE STRUKTURÁLNÍ OMÍTKOU S LINEÁRNÍM RELIÉFEM
 - 2 KERAMICKÝ OBKLAD SOKLU
 - 3 STÁVAJÍCÍ TAŠKOVÁ KRYTINA STŘECHY - ZPĚTNÉ POUŽITÁ
 - 4 EXTENZIVNÍ VEGETAČNÍ STŘECHA
 - 5 OPLÁŠTĚNÍ KOMÍNA - OMÍTKOVÁ STRUKTURA
 - 6 KRYCÍ STŘÍŠKA NAD VSTUPEM
 - 7 LANKA PRO POPÍNAVÉ ROSTLINY
 - 8 VENKOVNÍ ZÁBRADLÍ

POZNÁMKY

- MATERIÁLY JSOU PŘEVZATY Z PROVÁDAČECÍ DOKUMENATACE Z ROKU 2008 OD ARCHITEKTI TIEHLKA - STARYCHA s.r.o.
- DIMENZE PRVKŮ KROVU A NAVAŽUJÍCÍCH KONSTRUKCÍ, KTERÉ NELZE OVĚŘIT VIZUÁLNĚ JSOU PŘEVZATY Z PROVÁDAČECÍ DOKUMENTACE Z ROKU 2008 OD ARCHITEKTI TIEHLKA - STARYCHA s.r.o.
- V RÁMCI REKONSTRUKCE JE NUTNĚ PROVÉST KONTROLU HLAVNÍ NOSNÉ KONSTRUKCE KROVU A DŘEVĚNÝCH VODOROVNÝCH VAZNICEK A V PŘÍPADĚ POŠKOZENÍ PROVÉST JEJICH VÝMĚNU
- VŠECHNY SVODY A ŽLABY PŘIPRAVENY NA EL. VYHÁVÁNÍ
- KLEMPÍŘSKÉ A ZÁMEČNICKÉ PRVKY, V PŘÍPADĚ ZACHOVÁNÍ V ODPOVÍDAJÍCÍM TECHNICKÉM STAVU, BUDE MOŽNÉ POUŽÍT ZPÁTKY PŘI REALIZACI
- SVISLÉ KONSTRUKCE JSOU KOTOVANY VČETNĚ OMÍTEK A OBKLADU
- TLOUŠTKY KONSTRUKCÍ BUDOU PŘED ZAHÁJENÍM REALIZACE LOKÁLNĚ OVĚŘENY NA VÍCE MÍSTECH
- NEBYL PROVEDEN STAVEBNĚ TECHNICKÝ PRŮZKUM
- NÁVRH KOTVENÍ NADKROKEVNÍ IZOLACE PŘES KONTRALATÉ BUDE PROVEDEN AŽ PO ZJIŠTĚNÍ SKUTEČNÉHO PROVEDENÍ NOSNÉ KONSTRUKCE KROVU, KDE JE NUTNĚ ABY DŘEVĚNÉ VODOROVNÉ PROFILY BYLI PŘIKOTVENY K OCELOVÝM NOSNÍKŮM - NUTNĚ POSOUZENÍ STATICKÝM POSUDKEM

0,000 =1.NP		autorizace	
generální projektant		projektant dílčí části	
<div><div>A3</div><div>atelier3, s.r.o. IČ 09424822 Cyrilská 508/7 Staré Brno, 602 00 Brno www.atelier3.cz jsme@atelier3.cz</div></div>		<div><div></div><div>atelier3, s.r.o. IČ 09424822 Cyrilská 508/7 Staré Brno, 602 00 Brno www.atelier3.cz jsme@atelier3.cz</div></div>	
zopovědný projektant	Ing. Jaroslav Pospíšil, IP00 1007101	zopovědný projektant	
projektant	Ing. David Jiráček	projektant	
kontakt	724304678 pospisil@atelier3.cz	kontakt	
architekt			
stavebník	Lipka - školské zařízení pro environmentalní vzdělávání Brno, příspěvková organizace, Lipová 233/20, Pisárky, 60200 Brno		
místo stavby	obec Brno [582786], k.ú. Štýřice [610186], p.č. 747/1		
název stavby			
REKONSTRUKCE STŘEŠNÍHO PLÁŠTĚ		datum	03/2025
		revize	
		zakázka	A3 24-027
		stupeň	DPS
		měřítko	číslo výkresu
stavební objekt			
část dokumentace	D.1.1-03 NOVÉ KONSTRUKCE		
obsah výkresu	POHLED VÝCHODNÍ-NOVÉ		
		1:75	D.1.1-03.9

Všechny obsah této dokumentace, zpracované dle Výt. 91/2004 Sb., Přísloží 1, obsah posuz pro účely získání stavebního povolení. Dokumentace a její částí jsou již dříve použity pro výhled stavebního povolení. Dokumentace je vlastnictvím stavebního úřadu. Všechny informace uvedené v této dokumentaci, nejsou důvěrnými informacemi, nelze je šířit bez souhlasu autora. Všechny změny v této dokumentaci mohou být provedeny pouze s písemným souhlasem zodpovědného projektanta. Informace v této dokumentaci nesmí být v žádném případě věrohodně zneužívány, doplněny nebo odstraněny. Všechny informace, vč. dispozicích a kontrolních listů, nesmí kopírovat a zveřejňovat. Všechny subjekty, nelze je uvádět v rozličných dokumentacích. Pokud dojde k porušení této povinnosti a ustanovení, bude stavební dokumentace podléhat náhodě, včetně náhrady.

ATELIER